



un'immagine per capire

esercizio 1



1.cos'è

2.e se non lo é?

3.e se lo è dov'è?

4.e se dov'è, perchè?

5.e se perchè, chi è?

6.eh....

(cit.Aldo Giovanni e
Giacomo)

IN GIAPPONE VIGONO PRECISI E RIGIDI
ORIENTAMENTI CONTRAPPosti
A ESubERANZE CREATIVE,
STILISATICAMENTE AUTONOME
DALL'OCCIDENTE.


HANNO ASSUNTO DA DECENNI E
GLOBALMENTE IL RICONOSCIMENTO DI
STEREOTIPI CONDIVISI



zen/ manga

due volti dell'arte contemporanea giapponese: la corporeità, col gesto e lo spazio, e l'immaginazione fumettistica, l'illustrazione. Le immagini estreme di Nobuyoshi Araki, il Neopop, con artisti di calibro come Takashi Murakami e Mariko Mori.

Grafica, arte figurativa, cinema, musica e video si coniugano in tendenze e stilemi, in una coerenza contaminata dalle due anime dello zen e del manga che si ibridano in effetti speciali spesso inquietanti e disumanizzati



creature / posthum an?

NUOVA INTERFACCIA SUL MONDO

NANOTECNOLOGIE E INFORMATICA IBRIDANO
L'ORGANISMO

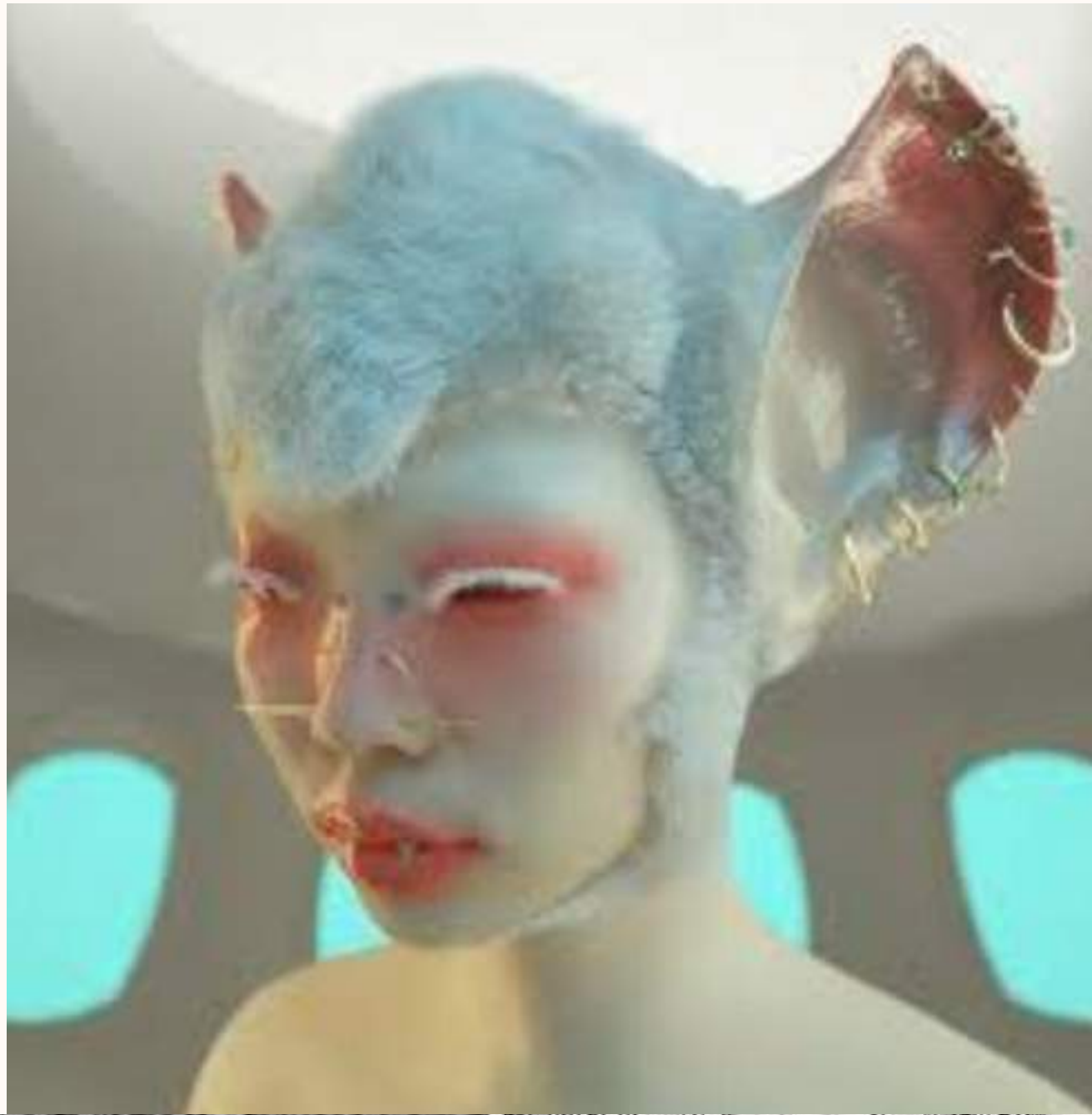
CAMBIA LA NORMALE PERCEZIONE E
COGNIZIONE DELLE COSE E DEL MONDO.
CORPO UMANO + TECNOLOGIA

NUOVI ATTRIBUTI E CAPACITÀ

MODIFICAZIONE DELLE CARATTERISTICHE
PSICO-FISICHE

RIVALUTAZIONE DEL CONCETTO DI UOMO,
SOTTO DIVERSI PROFILI, UMANISTICI,
FILOSOFICI E BIOLOGICI

nuove questioni filosofiche concernenti
l'etica e la natura umana









ISHIDA TESTUYA



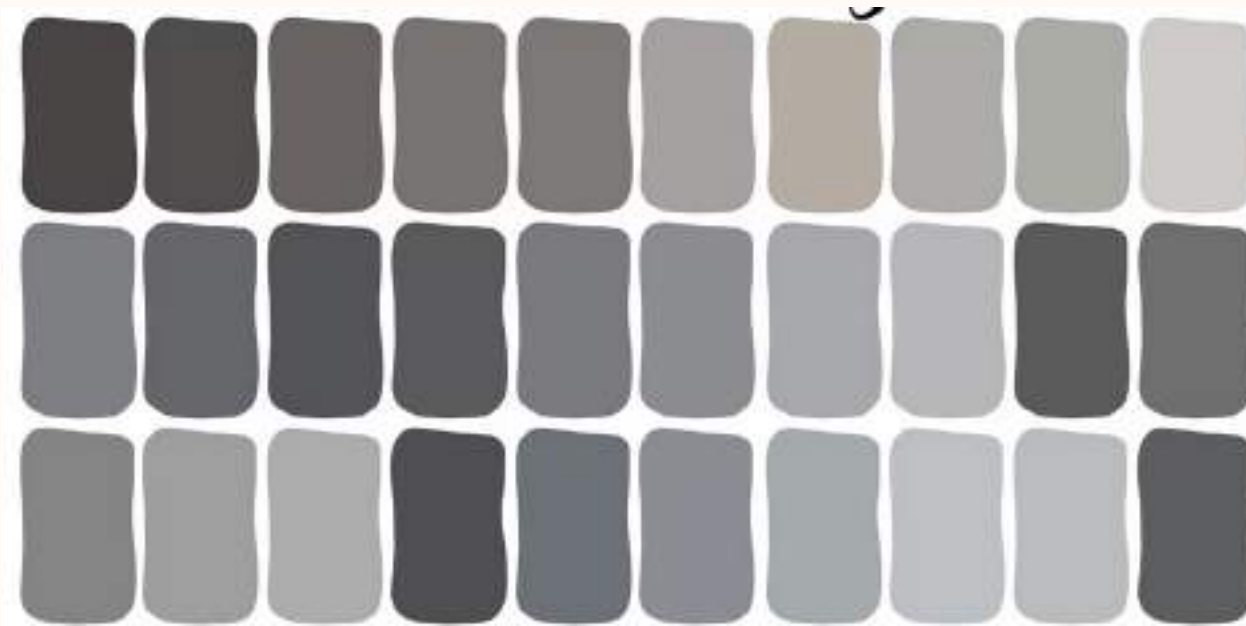


PAROLE CHIAVE

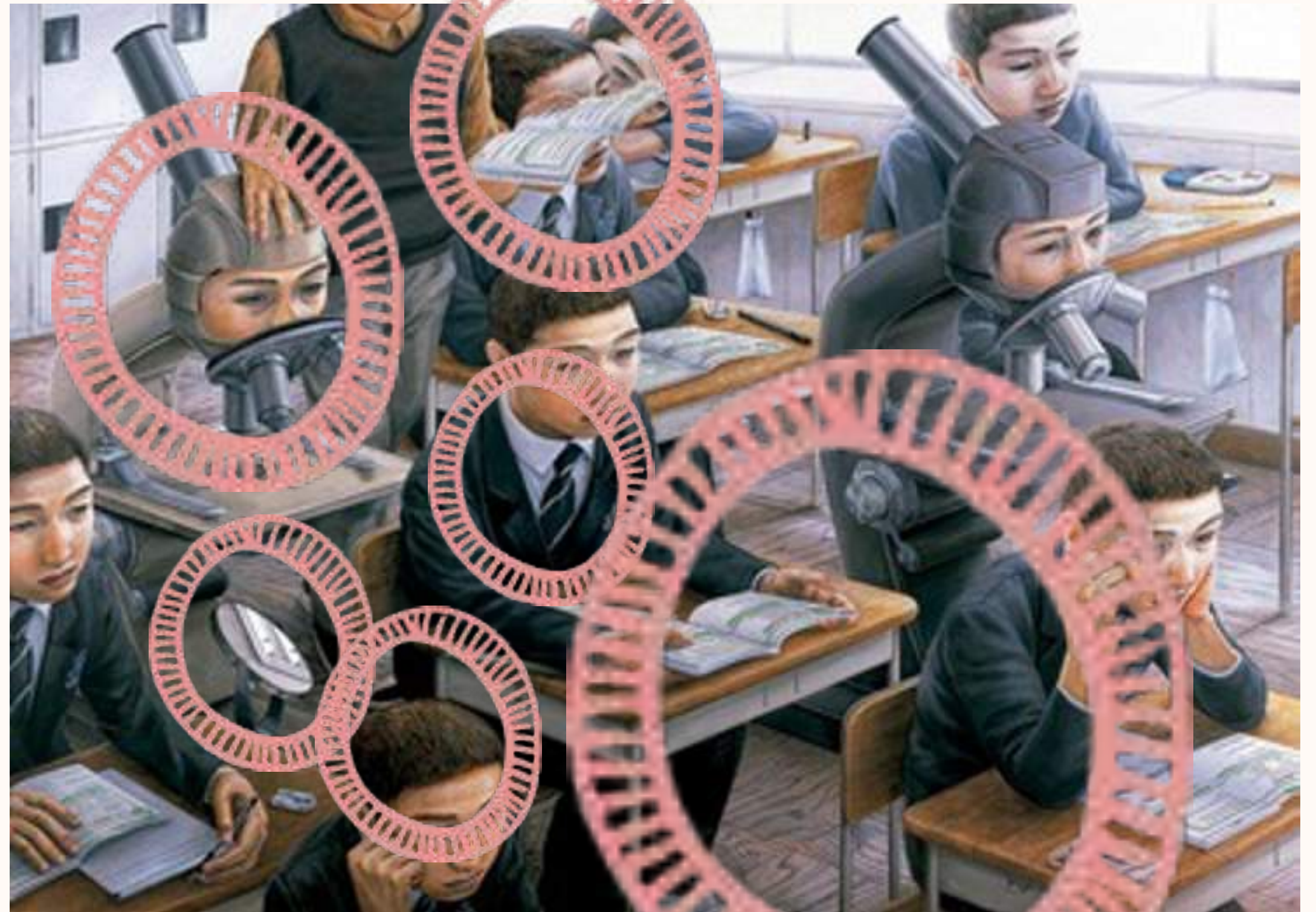
CLONI
RISVEGLIO
RIGENERAZIONE
MUTAZIONE
PROCESSO ANDATA/RITORNO
DISUMANIZZAZIONE
MASSIFICAZIONE
PELLE
SPECULARITA'
STANCHEZZA
ANALISI
TRADIZIONE
CURA
AMOREVOLEZZA
ORDINE
COERENZA
MACCHINA







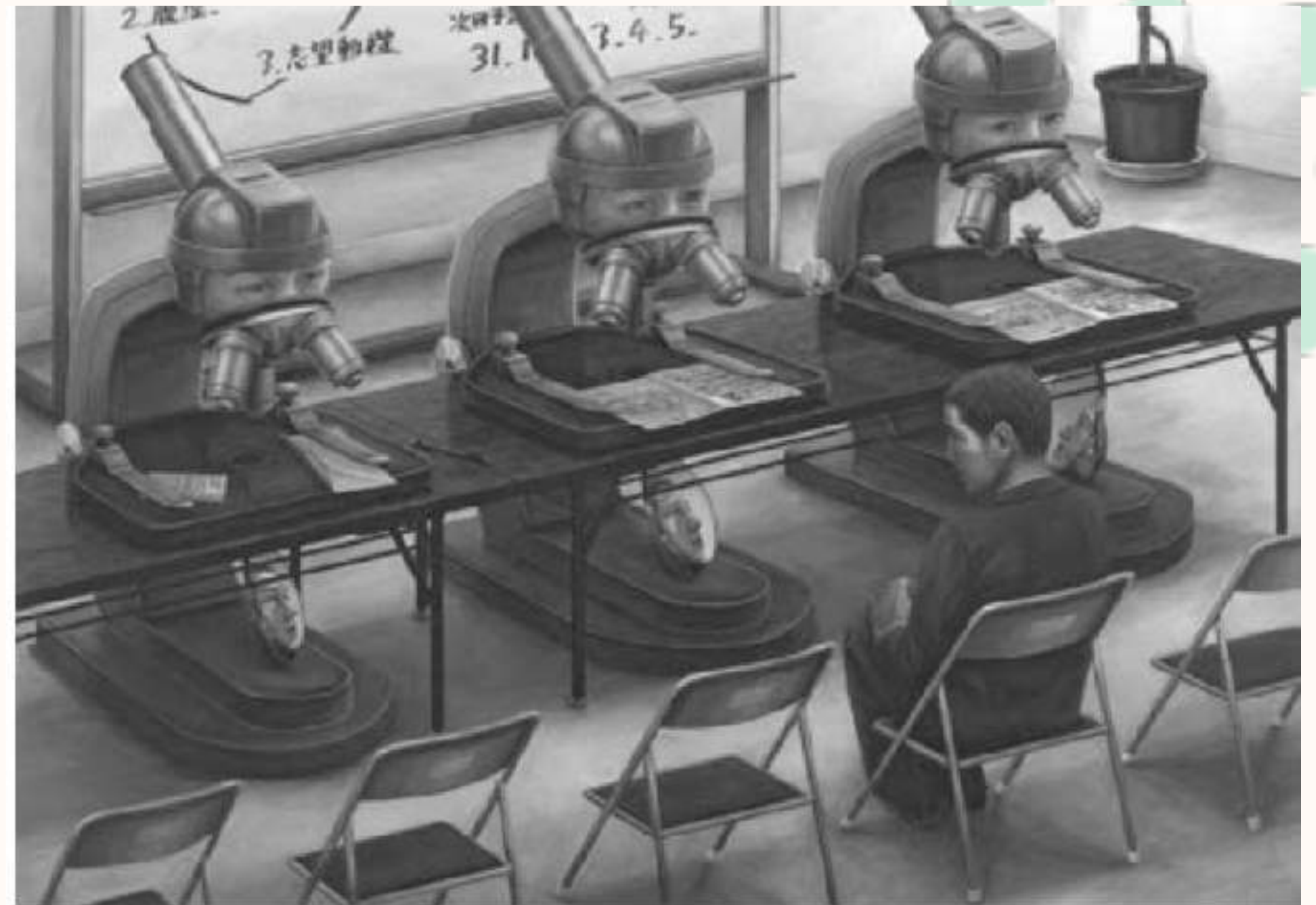
SIMBOLI





ricorrenze tematiche e relatività

la relatività di un'interpretazione
nasconde il fascino del gioco
dell'interpretazione stessa, dei fallimenti
nel tentarla fino allo stupore del successo
nel centrare le ipotesi, nella vulnerabilità delle
congetture tutte.

Viviamo in una globalità postpostpost moderna,
soffocati da sforzi ridondanti di
critica, da ingolfanti quanto ossessive
analisi, dimenticando l'immediatezza irrazionale
dell'arte, ora allo stato sempre
più gassoso e indefinito



8 Tetsuya Ishida, Interview, 1998. Acrylic on board, 103.0 × 145.6 cm. Private Collection. ©Tetsuya Ishida (TETSU Inc.).



Di questa esercitazione non esiste bibliografia.
Intenzionalmente si è trattato di una pesca tra riferimenti
casuali a scopo esemplificativo e informale

16.11.2024

patrizia panigali

A large, soft, orange-toned watercolor splash serves as the background for the text. It has a textured, painterly appearance with varying shades of light and dark orange.In the top-left corner, there are several vertical, brush-stroke-like shapes in muted green and brownish-orange colors.In the bottom-right corner, there are several vertical, brush-stroke-like shapes in muted green and brownish-orange colors, mirroring the ones in the top-left.

Thank
you