



# **LE PIETRE RACCONTANO**

**PROGETTO SELEZIONATO  
II edizione CONCORSO  
dell'IBC Regione Emilia Romagna  
“IO AMO I BENI CULTURALI”  
A.S. 2012-2013**



**LICEO “CESARE-VALGIMIGLI”  
DI RIMINI**

**MUSEI COMUNALI DI RIMINI**

**SOPRINTENDENZA  
PER I BENI ARCHEOLOGICI  
DELL’EMILIA ROMAGNA**

**RIMINI FORUM VENTURE**





**LICEO “CESARE-VALGIMIGLI”  
(sezione classica)**

**SCUOLA SECONDARIA I GRADO  
“PANZINI-BORGESE” (cl. I G)**

**I CIRCOLO DIDATTICO  
SCUOLA PRIMARIA “DE AMICIS” (cl. V A-B)**



# LA PULITURA DELLE LAPIDI











...LICE  
...LO...BAI  
...PILON  
...TAK

2. IL OSTIO MERCANTILE BIRNESE  
TRA II E I SECOLO A.C.  
IL MONUMENTO FUNERARIO  
DEGLI OVI



































# 19 OTTOBRE 2012

## PRESENTAZIONE PROGETTO

























# VISITA E FORMAZIONE DEI RAGAZZI DEL LICEO

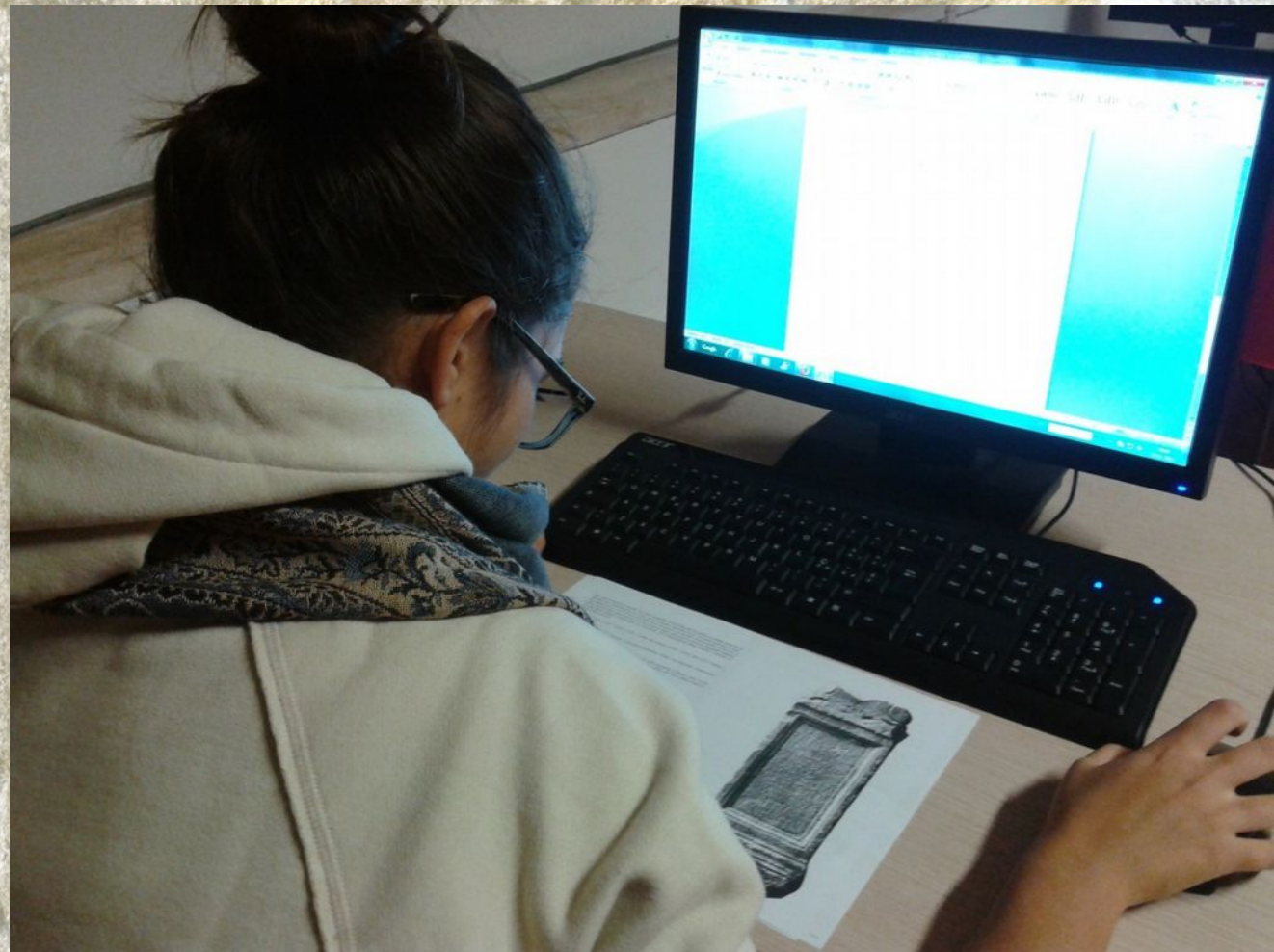








# LAVORO A SCUOLA













# VISITA AL LABORATORIO DI RESTAURO A BOLOGNA









# LEZIONE AI RAGAZZI DELLA I G DEL PANZINI









# LE V DELLE “DE AMICIS”









# IMPARIAMO GIOCANDO







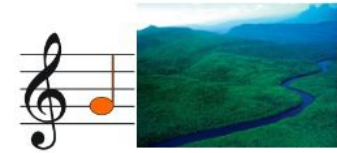


# I GIOCHI

R	C	O	N	S	U	L	A	E	L
O	A	E	A	D	A	R	D	O	I
M	I	A	P	P	I	E	T	R	A
O	O	O	I	E	C	L	E	E	M
L	T	D	E	C	U	M	A	N	O
O	E	R	D	U	O	O	T	R	E
O	A	A	E	N	E	N	R	E	N
I	S	C	R	I	Z	I	O	N	I
P	O	S	T	A	V	L	S	T	A
A	M	R	A	L	L	I	B	I	S

ARMA  
CAIO  
CONSUL  
DARDO  
DECUMANO  
ELMO  
ENEA  
EROE  
FENICE  
ISCRIZIONE  
LAPIDE  
MOENIA  
MONILI

Con le lettere rimaste comporrà una frase che Cesare pronunciò oltrepassando il Rubicone.



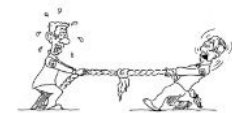
WITH\* ARE  
\*(TRADUCI IN ITALIANO)



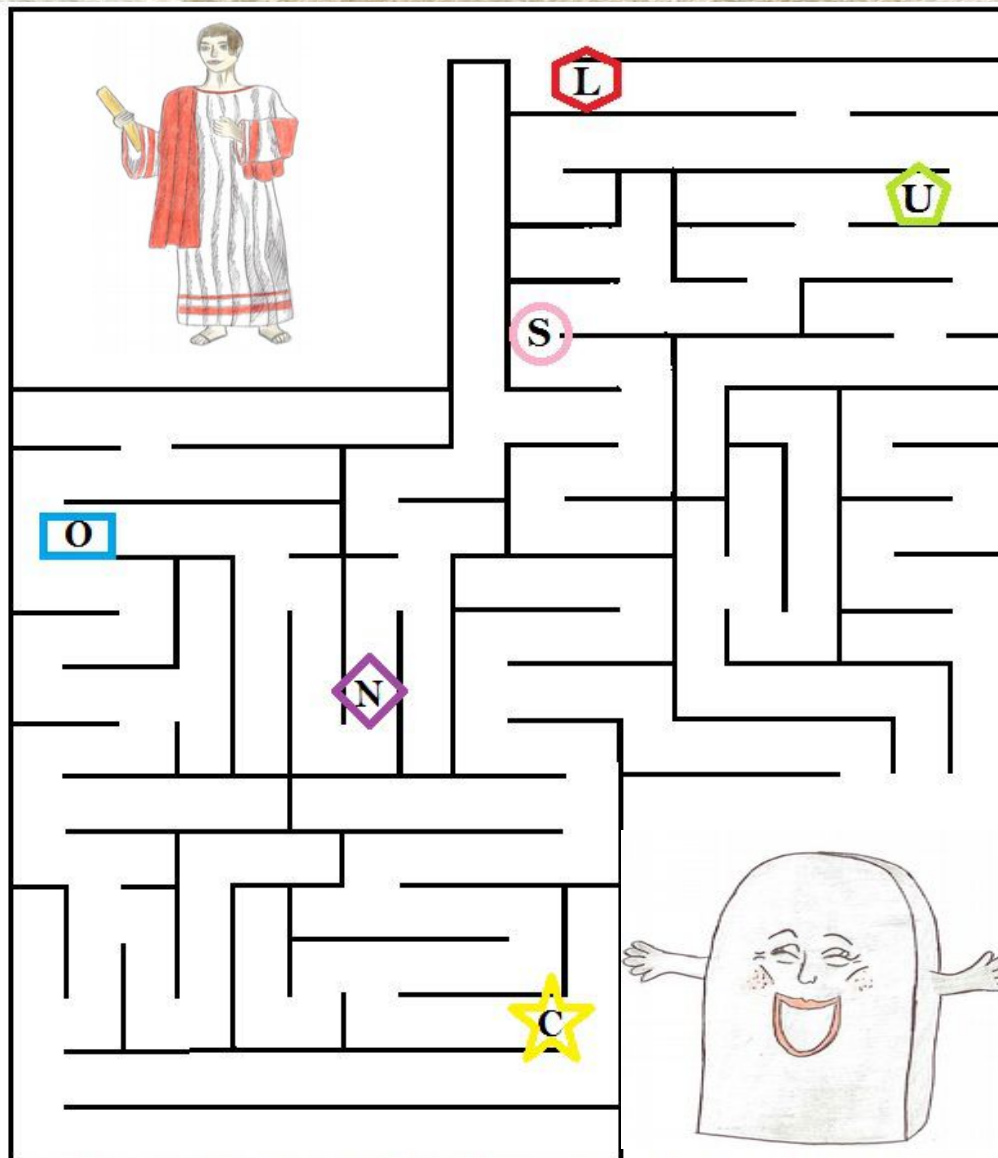
L DA



DECU





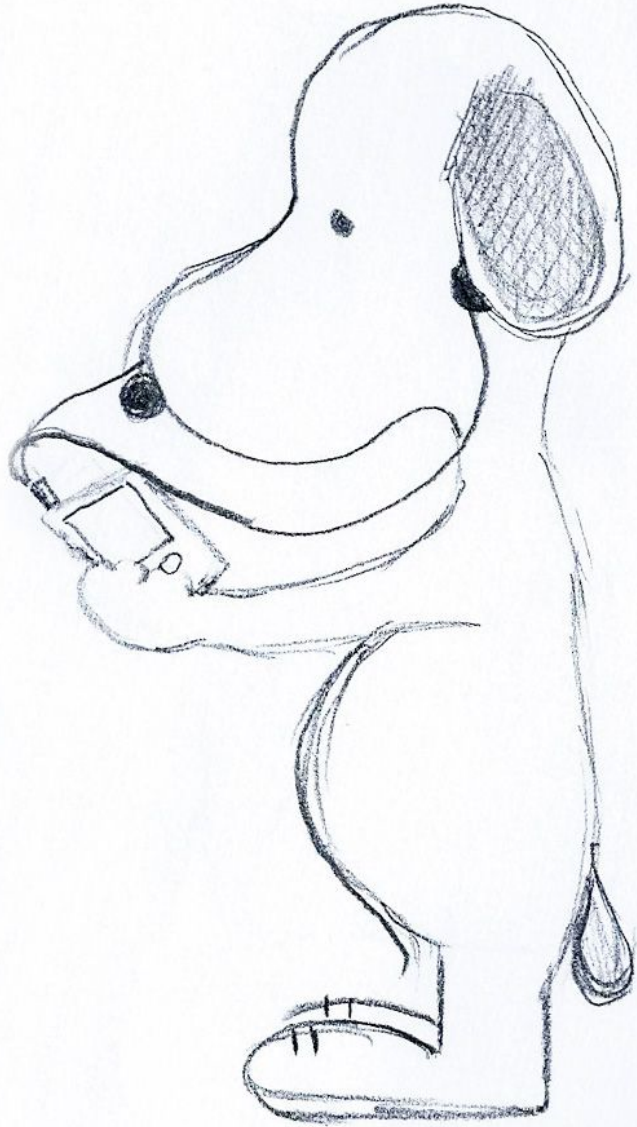


**SCOPRI CHI E' IL PERSONAGGIO MISTERIOSO CITATO NELLA LAPIDE!!!**













*grazie*